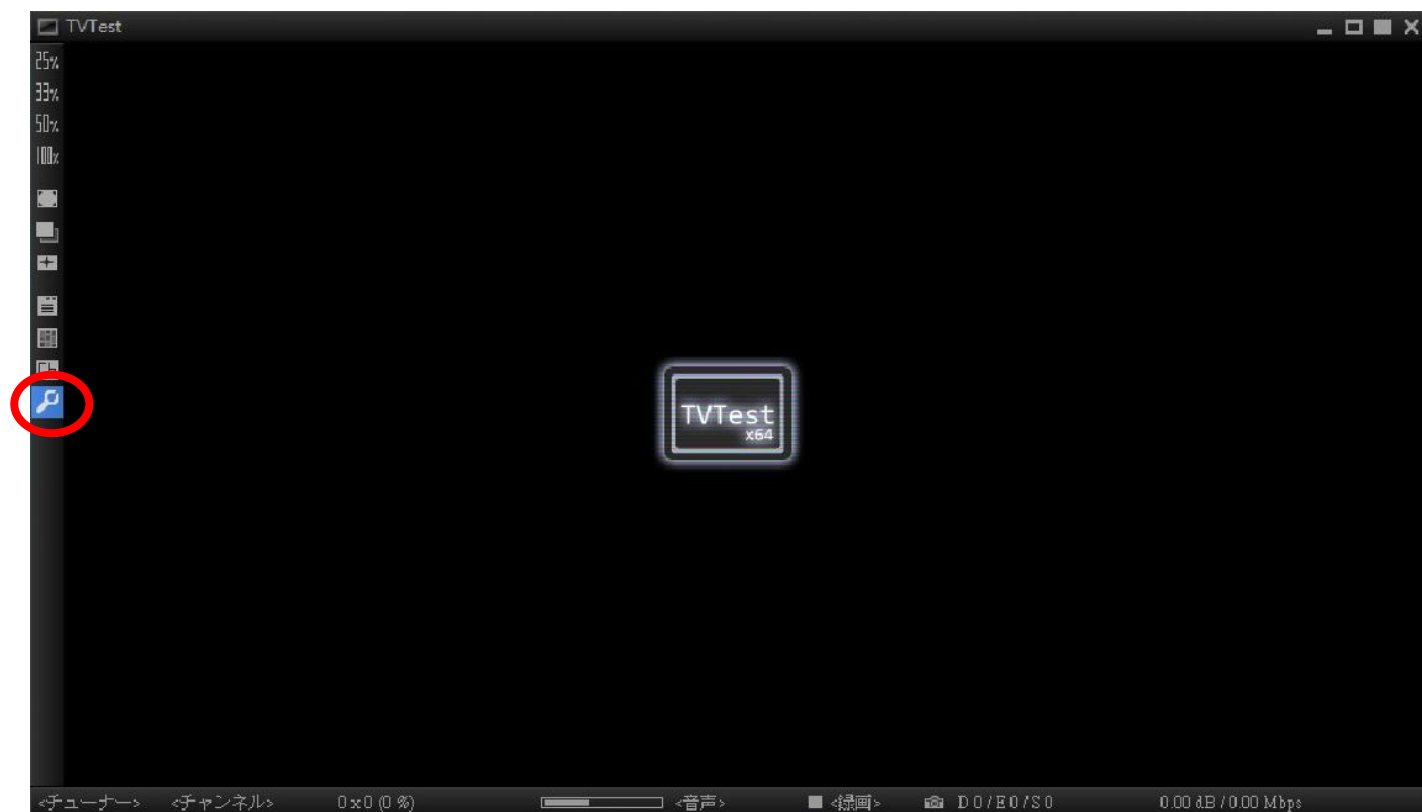


# TVTest V0.9.0 and V0.10.0 X64 B-CAS 設定

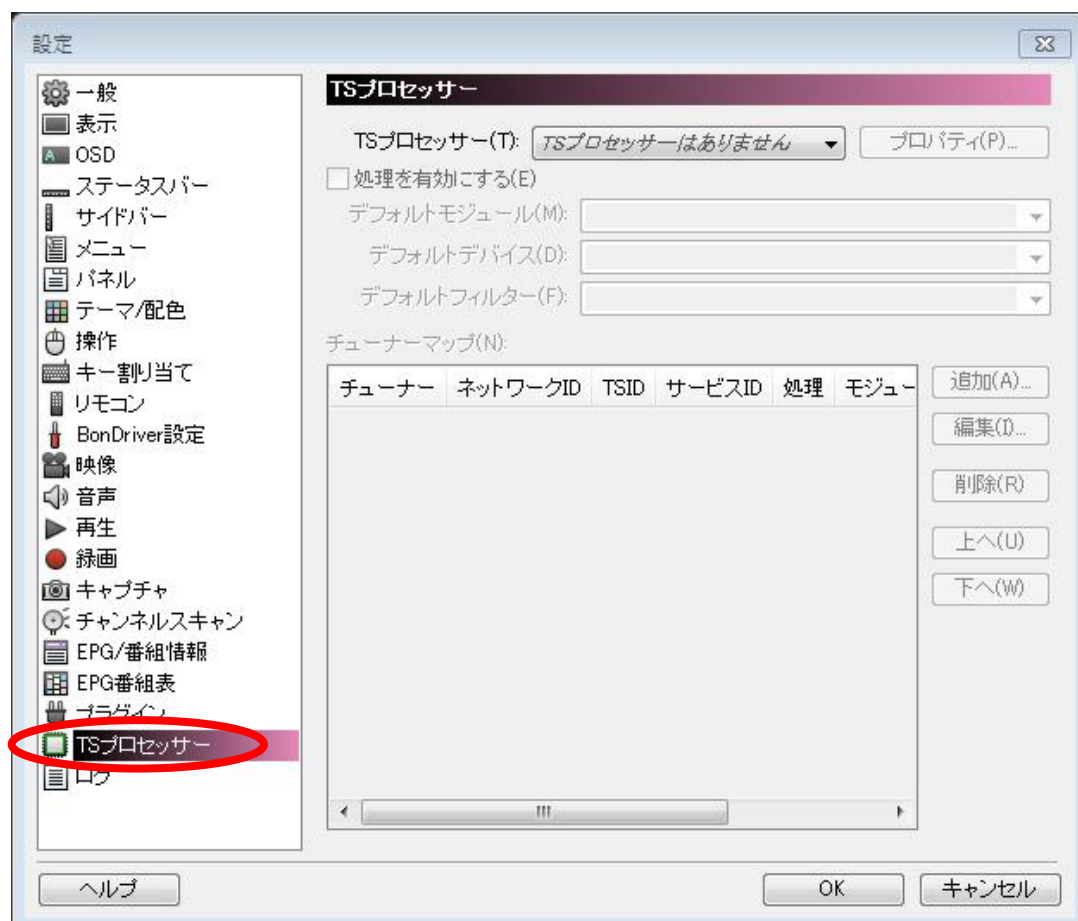
1,TVtest を開きます。



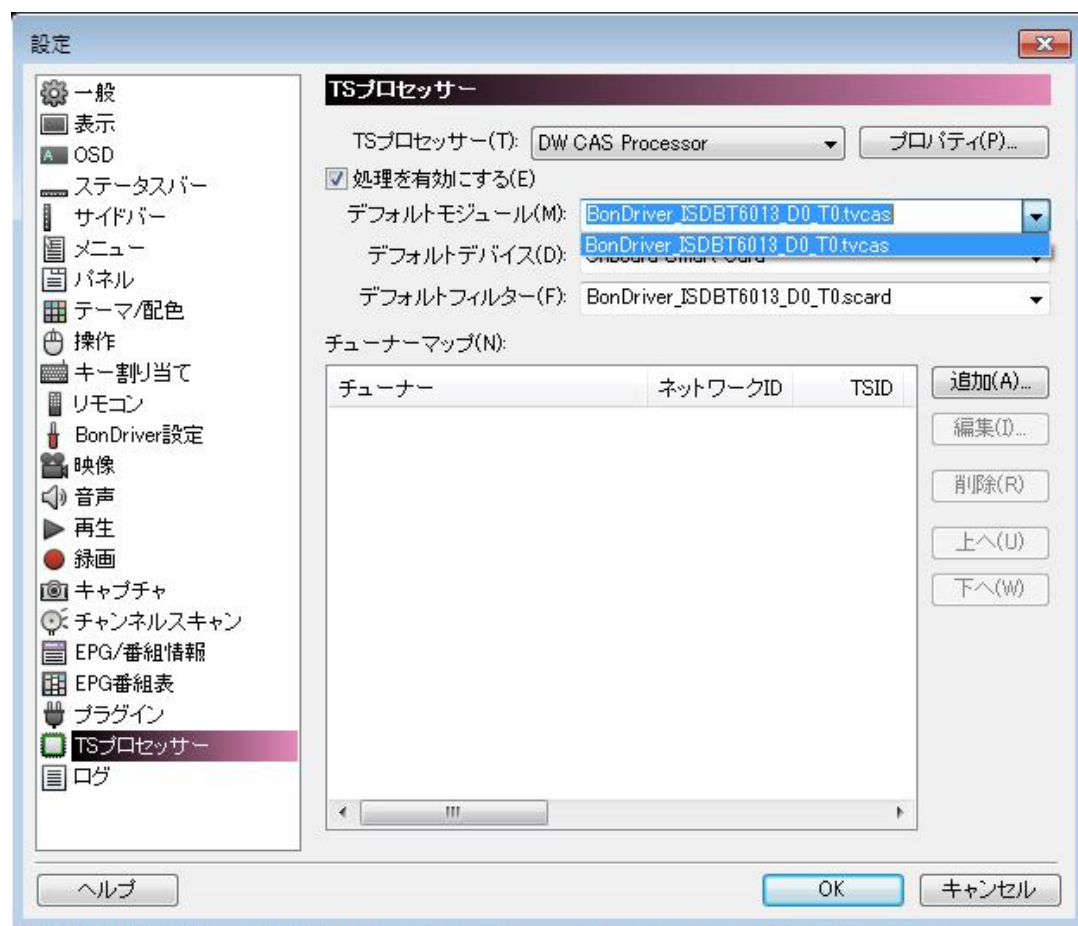
2,画面左の設定ボタンをクリックします。



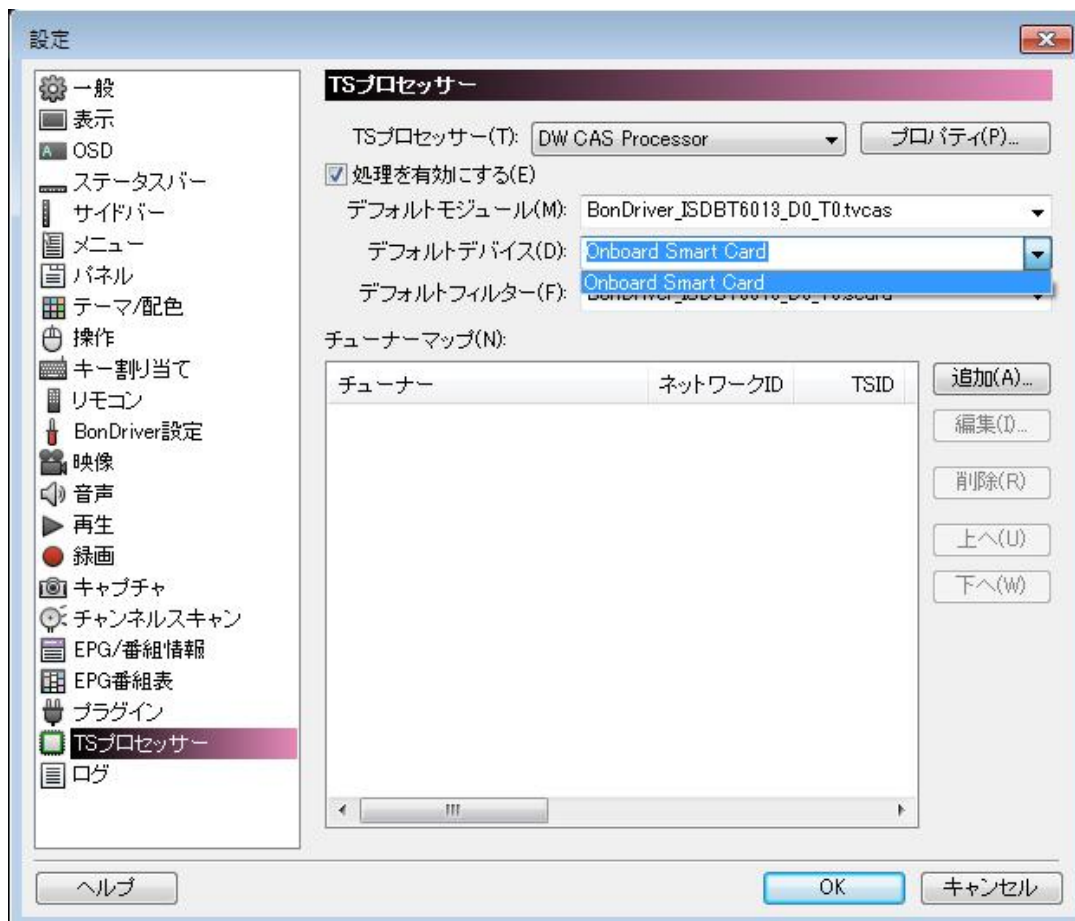
3,設定欄のT Sプロセッサーをクリックします。



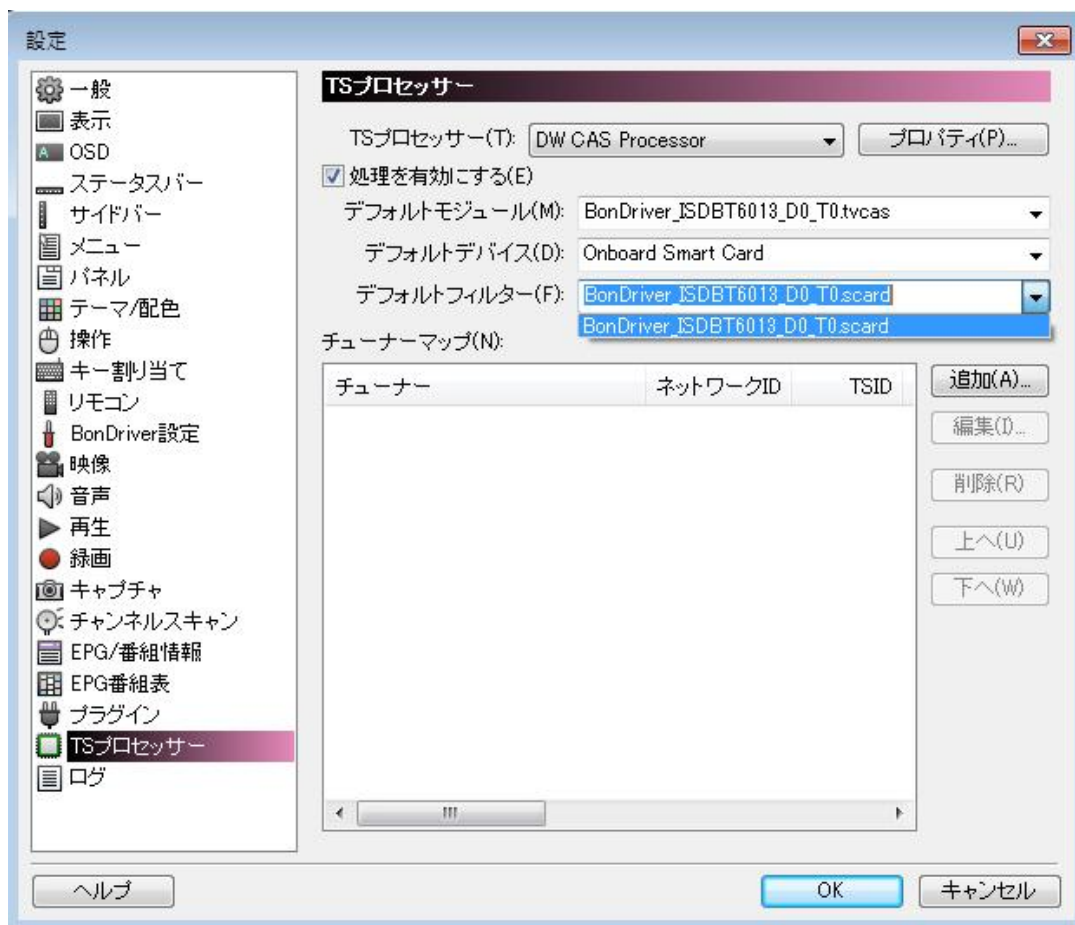
4、「処理を有効にする」（E）項目にチェックを入れてデフォルトモジュール（M）の下の Tuner を選択します。



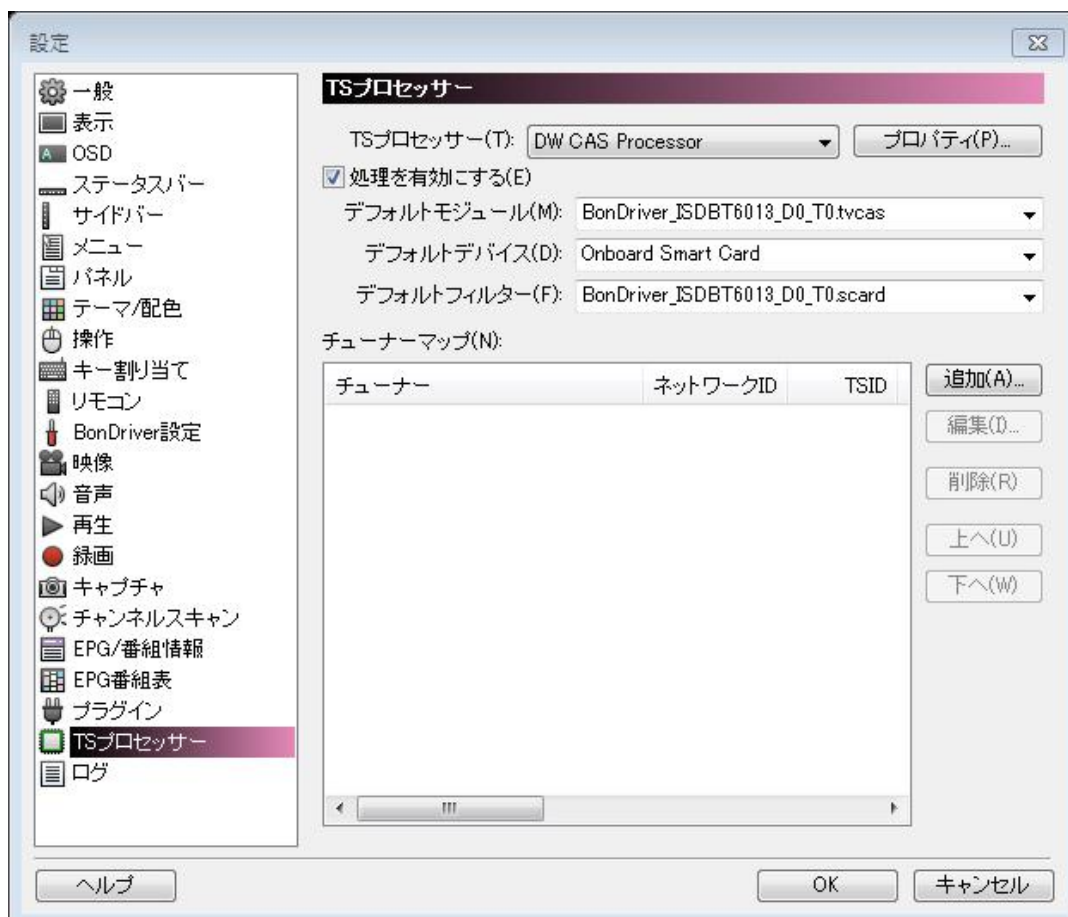
5、デフォルトデバイス（D）に「Onboard Smart Card」を選択します。



6, デフォルトフィルター（F）を選択し「Tuner」を選択します。



7, 「OK」 ボタンを選択して保存します。



8,他の Tuner の場合は 1～7 のステップを繰り返して設定します。